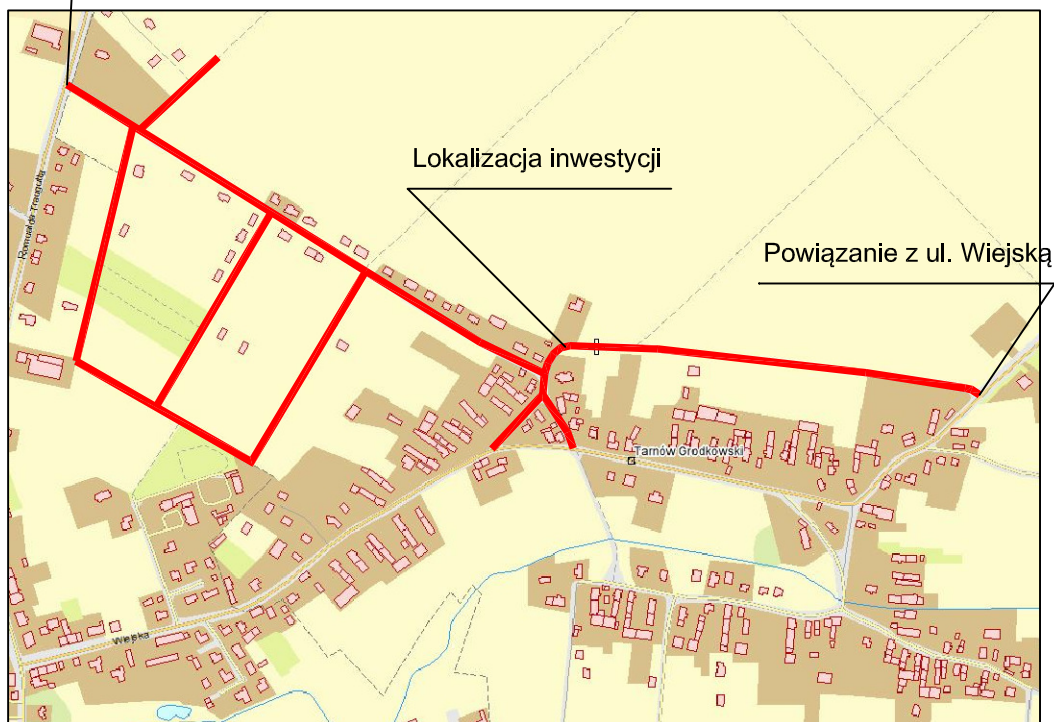




Powiązanie z ul. Traugutta



Lokalizacja inwestycji

Powiązanie z ul. Wiejską

| | | | | |
|----------------------|--|--------|---------|---------|
| INWESTOR |  GMINA GRODKÓW ul. Warszawska 29, 49-200 GRODKÓW | | | |
| JEDNOSTKA PROJEKTOWA |  BIURO OBSŁUGI NIERUCHOMOŚCI "INTERDOM" ul. Wyszyńskiego 85, 42-700 LUBLINIEC | | | |
| TEMAT | „Budowa dróg lokalnych w Tarnowie Grodkowskim.” | | | |
| Nazwa rys. | ORIENTACJA | | | |
| FAZA | SKALA | BRANŻA | DATA | NR RYS. |
| PB | 1:10 000 | DROGI | 09.2015 | 1 |